



# ESE-10

Échographe à Couleurs  
Polyvalente



IMAGERIE



# ESE-10

## Échographe à Couleurs Polyvalente



ESE-10 offre des performances à valeur ajoutée, une configuration flexible et une conception compacte pour répondre aux différentes exigences cliniques. Sa simplicité et sa mobilité font un bon alignement avec l'espace étroit.

- Technologie de base
- Concept compact
- Fonction puissante

### **VFusion - Imagerie Composée Spatiale**

L'imagerie composée spatiale sur la plateforme RF ESE-10 améliore la résolution de contraste et la qualité des contours.

### **VSpeckle - Imagerie de réduction Speckle**

Cette technologie de réduction de tache utilise une structure de détection automatique pour éliminer les taches artefacts et donner un aspect plus lisse aux images des tissus.

### **Imagerie harmonique à inversion de phase**

L'imagerie harmonique à inversion de phase améliore grandement le contraste pour une meilleure clarté de l'image.

### **ATO - Optimisation automatique**

Cette fonction optimise automatiquement l'image en mode B sur la base globale de l'échelle de gris pour créer une meilleure image des tissus. Elle règle automatiquement aussi le PRF et la ligne de base de l'impulsion Doppler pour adapter l'écran d'affichage.

### **Trace automatique dans PW/CW**

Trace automatique de l'onde pulsée de Doppler pour afficher le résultat de mesure à la fois en temps réel et en mode congélation d'affichage.

# Technologies avancées

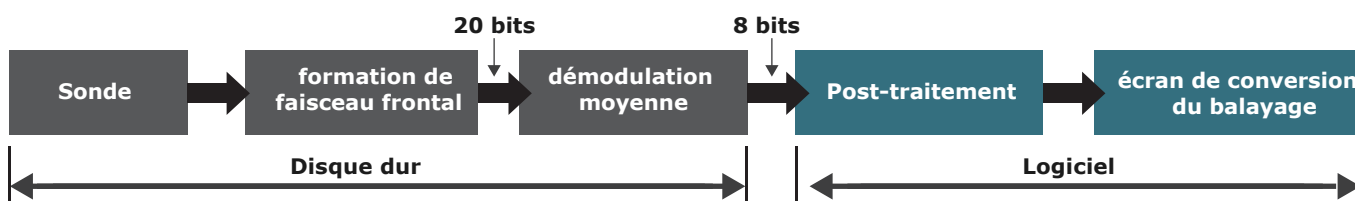
## Technologie de base

ESE-10 transpose la plate-forme RF à technologie de base dans un concept de conception fine et compact.

En raison de la technologie de traitement du signal exceptionnelle, il offre une qualité d'image claire.

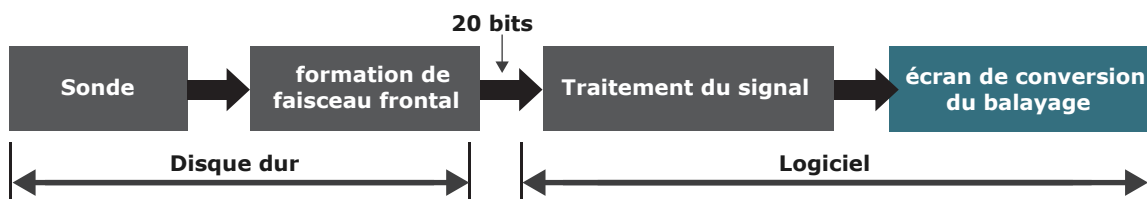
Son corps mince, sa légèreté et son faible encombrement le rendent idéal pour les espaces restreints et plus de mobilité.

### Plate-forme d'échographie traditionnelle - Plate-forme de traitement de l'image



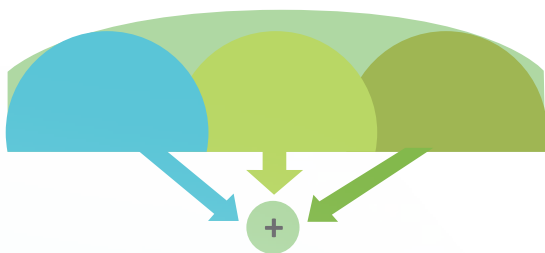
### ESE-10 Plateforme innovante d'échographie RF

#### Plate-forme de traitement des données à signal RF pour une meilleure résolution

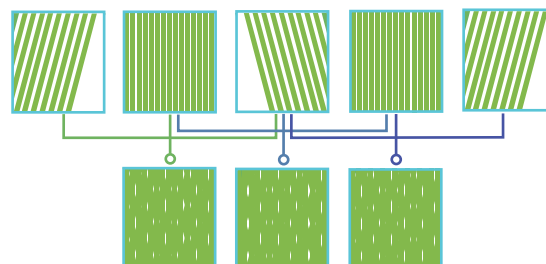


- Plus de données à calculer pour meilleure qualité d'image.
- Algorithme de traitement basé sur des données de signal, pas des données d'image.
- Démodulation non-linéaire au signal fort.
- Algorithme flexible sur le traitement des données.
- Calcul de l'étape plus précis et plus élevé.

### Image en fréquence composée



### Image composé spatiale





## Fonction puissante

ESE-10 vous offre beaucoup d'instruments de fonctionnement et de mesure pratiques et rapides qui rendent votre travail quotidien efficace et confortable.

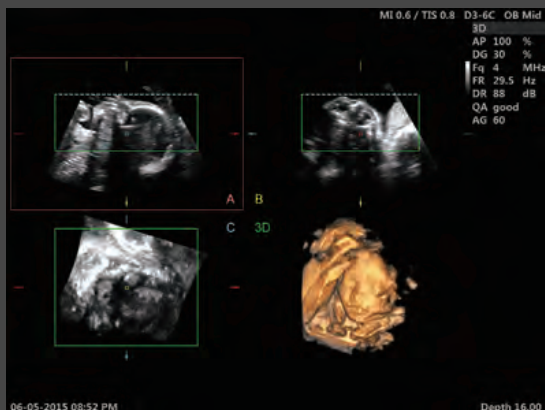
L'ESE-10 se concentre sur vos besoins et vous apporte toujours une solution plus utile.

- Triplex
- Optimisation automatique
- Comparaison facile
- Plein écran
- Pview
- Amélioration de l'aiguille
- Fonction 3D / 4D intelligente
- Mesure automatique (Auto IMT / Auto NT / Auto PW / CW trace)

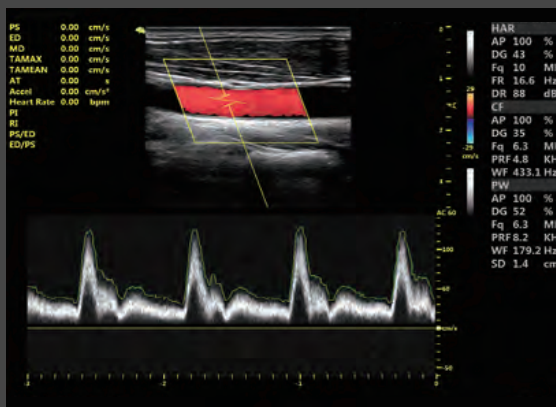




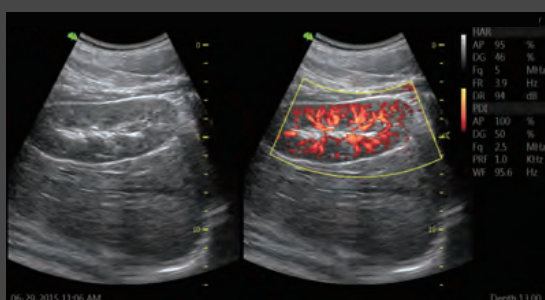
# Valeur clinique et applications



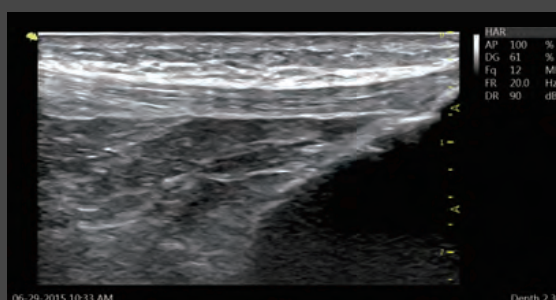
mode-4D du visage du fœtus à 24 semaines



mode-PW de la carotide, trace automatique



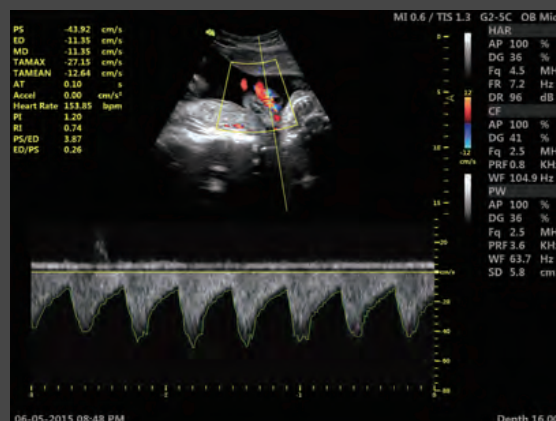
mode à double synchronisation du rein



mode-B tendon patella



mode-B du foie



mode-PW du cordon ombilical



Connectivité rapide  
Bluetooth/ Réseau Network/ DICOM 3.0



Post-traitement de l'image, synchronisation avec votre téléphone portable



## Conception fine et compacte

- Le moniteur LED professionnel 19 pouces vous offre une vue plus claire.
- Le panneau tactile 10 pouces permet un fonctionnement plus pratique.
- La connexion de la sonde plate et sans épingle est plus confortable.
- HDD 500G (assez grand pour le stockage de données de volume).
- Fente d'imprimante vidéo N / B.







 **Bluetooth™**

03-04-2015 08:45 am name: ID: 20150304000

Patient/Exam

Patient ID	Name	Birthdate	Gender	Last Date	Im
20150504000				05-04-2015	10
demo-G50				05-04-2015	97
20150428000	4D			05-04-2015	60
20150421000	malan			04-21-2015	14
liangjie				04-16-2015	17
liangjie				04-16-2015	19
baoyimin				04-16-2015	37

Scan Date	Application	Image Size
01-26-2015		98.22MB
01-27-2015		173.34MB
05-04-2015		52.91MB

Report View  
New Exam View/Edit  
Bluetooth Send Email  
Management  
Exit Select Current Easy Compare



## 7UfUWf]gh]ei Yg'hYVb]ei Yg''

### Unité principale Standard

- Plate-forme RF innovante
- Écran à haute résolution de 18.5 pouces
- Écran tactile de 10 pouces
- Onde de Pulse Doppler & HPRF
- Couleur/Puissance/ Imagerie de flux Doppler de puissance directionnelle
- Inversion de phase/imagerie harmonique tissulaire
- Vfusion (imagerie composée spatiale)
- VSpeckle (réduction des taches d'imagerie)
- Tview (imagerie trapézoïdale)
- Comparaison facile
- Zoom sur la base RF
- Imagerie à plein écran
- Triplex 2D/Couleur/PW
- Auto Optimisation
- Trace Automatique en PW/CW
- B+CF simultanément
- SGC (compensation de gain de balayage)
- Disque dur 500G
- 4 portes USB
- Fente d'imprimante vidéo N / B
- 2 portes pour accès faciles des transducteurs
- Base de données patient
- Stockage rapide
- Stockage et impression réseau
- Calculs vasculaires
- Calculs cardiaques
- Calculs et tables OB
- Calculs gynécologiques
- Calculs urologiques
- Calculs rénaux

### Modules optionnels

- Module 3D / 4D intelligent (doit être installé chez le fabricant, indiquer dans la commande)
- 3 portes pour accès faciles des transducteurs
- CWD (doit être installé chez le fabricant, indiquer dans la commande)
- Doppler tissulaire
- Affichage tomographique (Mcut)
- VTissue
- Imagerie de vitesse tissulaire (TVI)
- MAM (mode M multi-angle, non disponible en Allemagne, France, Italie, Norvège, États-Unis, Japon)
- Mode couleur M (non disponible aux États-Unis, Canada, Australie, Europe)
- IMT automatique
- Pview
- Amélioration de l'aiguille
- Paquet de connexion sans fil (doit être installé en usine)
- Transmission de données par Bluetooth et E-Mail à un support mobile (comme le visage du bébé en 3D / 4D)
- NT automatique
- Mode d'inversion
- Coupe magique
- Fonctionnement 3D / 4D du panneau tactile
- Vue dégagée
- Liste de travail, imprimante, stockage et expiration DICOM
- DVDRW USB externe

### Sondes optionnelles

<b>F2-5C</b>	sonde convexe-128 éléments
<b>D3-6C</b>	sonde convexe 3d/4D à large bande-128 éléments
<b>G4-9E</b>	sonde endocav. à large bande-128 éléments
<b>G4-9M</b>	sonde microconvexe à large bande-128 éléments
<b>F4-12L</b>	sonde linéaire à large bande à haute fréquence - 128 élément
<b>G1-4P</b>	sonde array de phase-64 élément
<b>F2-5C</b>	Guide de biopsie en acier inoxydable réutilisable

<b>F4-12L</b>	Guide de biopsie en acier inoxydable réutilisable
<b>G1-4P</b>	Guide de biopsie en acier inoxydable réutilisable
<b>G4-9E</b>	Guide de biopsie en acier inoxydable réutilisable
	Pedal à bouton unique USB
	Pedal à bouton double USB



ESSE3 srl, Via Garibaldi 30  
14022 Castelnuovo D.B. (AT)  
Tel +39 011 99 27 706  
Fax +39 011 99 27 506  
e-mail [esse3@chierinet.it](mailto:esse3@chierinet.it)  
web: [www.esse3-medical.com](http://www.esse3-medical.com)

